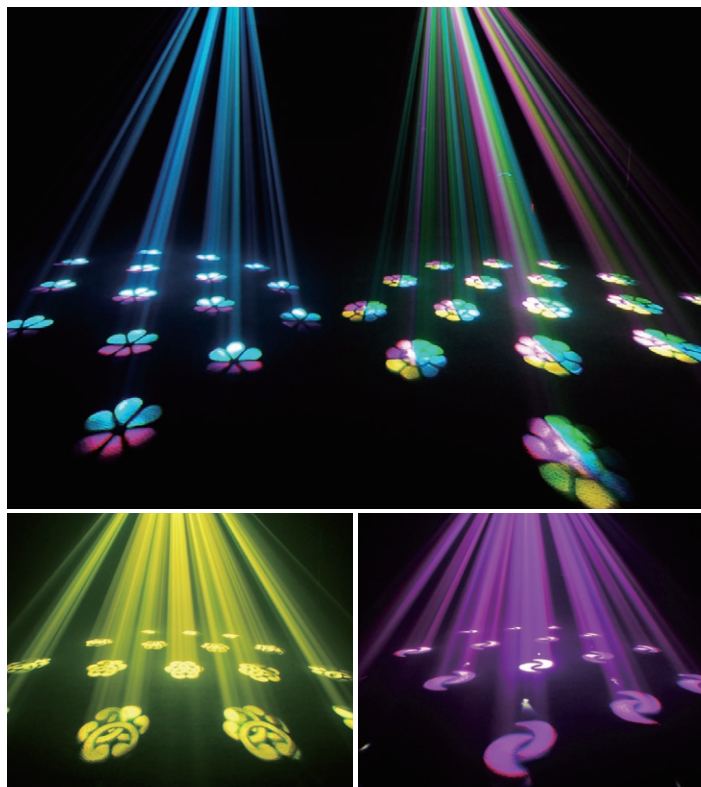


**versia**<sup>®</sup>

**LED-GBF**

Non  
DMX

10WLED形ゴボフラワーエフェクト



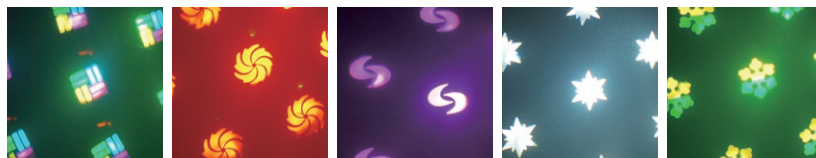
※写真はフォグマシン使用時のものです

LED-GBFはエフェクト照明でも非常に人気の高いマルチビームエフェクト「ゴボフラワー」をLED照明に進化させたエコロジーエフェクトライトです。

かつて24V250W ELCを使用していたゴボフラワーをLEDに置き換えることにより、それまで1台300W近く消費していた消費電力はわずか31Wにまで激減、CDM-100Wクラスと変わらない極めて明るいビームを放出します。

【製品の特長】

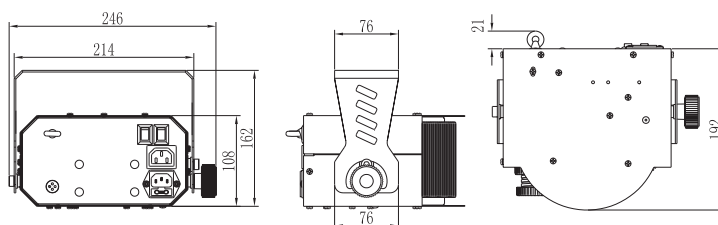
- 10W ハイパワー LED 搭載
- 定格電力 31W の省エネ設計
- 電源を入れるだけで動作するかんたん設計
- 15 ゴボ + ホワイト (ゴボ変更不可)
- 店舗などでの連続使用に好適



▲ゴボパターン例

【製品技術仕様】

電源入力：100VAC 50/60Hz  
定格消費電力：約 31W  
使用光源：Cree 社製 10W LED×1  
本体寸法：246×192×162mm  
本体重量：約 2.8Kg



**グラフィカ株式会社** <http://www.graphica.ne.jp>

本社：〒703-8265 岡山市中区倉田 295-15  
TEL 086-239-0010 FAX 086-239-0020  
東京支店：〒103-0016 東京都中央区日本橋小網町 17-17  
TEL 03-6912-1155 FAX 03-5640-5541

【購入に関するご相談はこちらまで】